

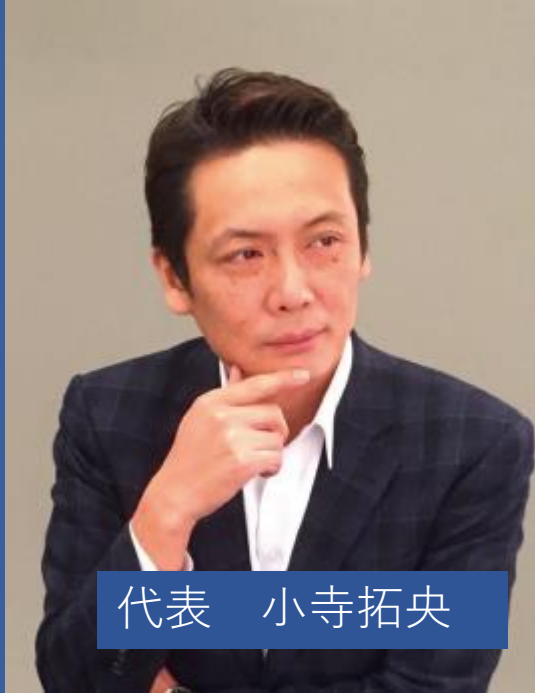


茨城 国際研修 センター



KDRコンサルティング株式会社

明日を創造する



代表 小寺拓央

人間は本来、学ぶ自由を持っており、学ぶ機会さえ与えられれば、「自信のない状態」から脱却して、自分と社会のために「自信に満ち溢れた」社会人となることができることを私は強く信じております。

私たちは、英語教育、大学受験指導、通信制高校、外国人技能実習生の法定講習センターなどの教育事業を通して、日本社会だけでなく、世界において「イノベーション（新しい価値）」を起こす人材育成を目指しております。

 **KODERA GROUP**
since 2002.11

- ・ 外国人技能実習法定講習センター
(茨城国際研修センター・印西国際研修センター、国際介護研修センター)
- ・ KG高等学院通信制 (北千住・自由が丘・甲府駅前など)
- ・ イデア高等学院
- ・ 児童デイサービス
- ・ 放課後等デイサービス
- ・ アクア・ユーカーリ (温泉施設) など



初めての入国後でストレスの少ない 広い敷地・豊かな自然で実習を

茨城国際研修センター



当研修センターは、成田空港から約1時間の岩間インターが最寄りICになります。
ICから約30秒の場所にあり、東北方面や北関東などが配属先の場合は、非常に便利です。

自然が多い場所に立地しており、近隣の騒音などで生活を規制することが少なく、受講生はストレスなく生活し、集中して1か月の講習期間を過ごせます。

当センターは、全寮制で、生活指導員が24時間常駐しています。指導員と生活を共にすることで、急な体調の変化や、施設内でのトラブルにすぐに対応出来き、日本の生活習慣や自習する習慣が身に付いてきます



茨城国際研修センター 上空写真



団体送迎便利
大型バス駐車可
35台以上の
駐車スペース有

受講の流れ

お問い合わせから退所まで

STEP 1
お問い合わせ

STEP 2
お見積り・ご契約

STEP 3
お申込み・仮予約

STEP 4
スケジュール調整・本予約

STEP 5
空港出迎え・入所

STEP 6
入所時テスト・オリエンテーション

STEP 7
講習（120～176時間）

STEP 8
各種手続き（オプション含む）

STEP 9
請求書作成（入国月末締め翌月15日払い）

STEP 10
退所時テスト

STEP 11
配属前オリエンテーション・退所準備

STEP 12
退所・配属・入国後講習記録提出

カリキュラム



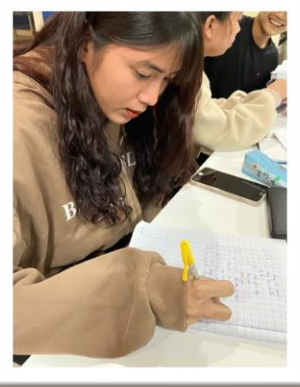
一般職種（120～176時間）
 講習時間 176時間 / 1日8時間 / 22日間

日本語	弊社オリジナル教材+みんなの日本語, みどり, irodoi等
生活一般に関する知識	弊社オリジナル教材 ロープレ形式、動画使用
技能等の習得に資する知識	弊社オリジナル教材 職種による実技練習、動画
法的保護講習	資格専門講師による入管法令と労働関係法令

1日のスケジュール

06:00	起床
06:30～07:30	自室の掃除・朝食
07:30～08:00	掃除・授業の準備
08:00～12:30	午前の授業
12:30～13:30	昼食
13:30～18:00	午後の授業
18:00～19:30	夕食
19:30～20:30	自習
20:30～21:00	自由時間
21:00～22:30	就寝

入所テスト模擬試験＋対面テスト



夜の自習時間

夜の自習は、生活指導員がいるので、継続が習慣に変わる



当番制での自炊と食事の様子

日本語を共通言語とする実習生たちが国際交流を深める場

消防訓練



センターの様子（入所時テスト 自習 自炊 消防訓練）

センターの様子
(授業 法的保護講習)



校外学習の様子



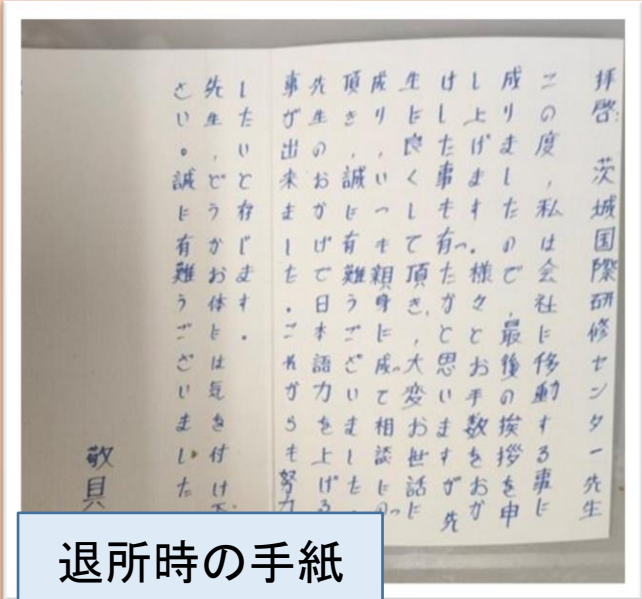
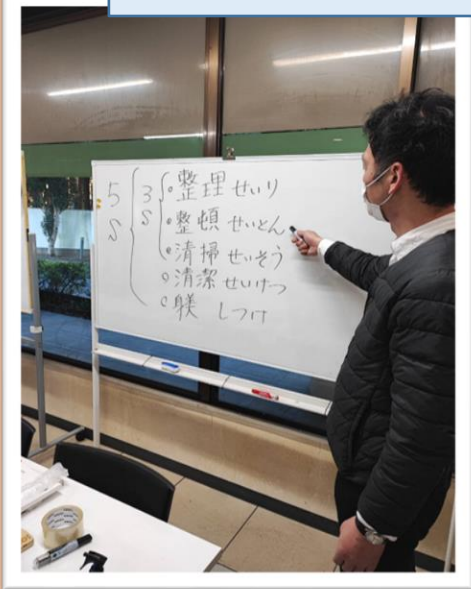
社参拝



センターの様子



清掃活動と5S



退所時の手紙

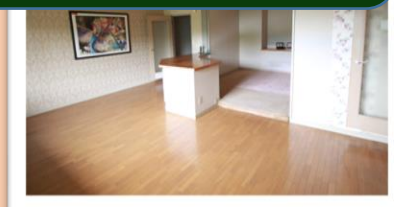


建物・敷地

居室



4~15名用居室32室有り、
全室トイレ・シャワーを完備最大200名収容可能。



第3教室



1教室に40名以上収容可能な教室を
3室完備しています。



アクセス
施設概要

成田空港
お迎え無料



茨城空港
送迎無料
下記空港とア
クセスが便利



札幌空港

神戸空港

福岡空港

那覇空港

上海

台北

常磐道岩間IC
から車で1分
3つの高速道へのア
クセスが便利

圏央道

北関東自動車道

常磐道



施設名
茨城国際研修センター
法人名

KDR コンサルティング株式会社
所在地

〒 319-0205 茨城県笠間市押辺 2531-5
(電話 0299-56-3003)

規模 鉄筋コンクリート造 5階建て (居室 32室)

敷地面積 (2980.01 m²)

建物面積 (2588.92 m²)

収容人員 (200人) 居室=1人 (4.5 m²)



茨城国際研修センター
ホームページQRコード



茨城国際研修センター

〒319-0205 茨城県笠間市押辺2531-5

TEL : 0299-56-3003

FAX : 0299-56-3939

Email: center@ibarakikokusaikenshu.com

URL : <https://ibaraki.kokusaikenshu.com>